

家族だんらんの
ある暮らし



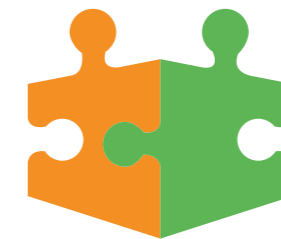
エコで快適な住まいの、新築とリフォーム。ピースネットホーム

Piece Net Home

www.toueki.com

株式会社トウエキ

生活支援ブランド



LIFE SUPPORT

Piece Net

ピースネット

5つの **Piece** で **Peace** の暮らしをお手伝い
ピース ピース

www.toueki.jp

株式会社トウエキ

ピースでピース。

株式会社トウエキが運営する[ピースネット]は、
お客様の生活を豊かにする、全く新しい生活支援ブランドです。

生活に関わる様々なピースを集めて
提供することがコンセプトであり、私たちのミッション。

展開する事業は、住宅・リフォーム・燃料・介護・家電・エコ…と、多岐にわたります。

そして[ピースネット]が提供する商品やサービスは、

アライアンス(提携)によって、年々増えていきます。

[ピースネット]とお客様のネットワーク。

[ピースネット]とアライアンス先様とのネットワーク。

このふたつのネットワークを両輪にして、

様々なピース(Piece=ひとつひとつ)をお客様にお届けすることで、

お客様のピース(Peace=やすらぎ)を実現します。



新築・リフォーム

Piece Net Home

ピースネットホーム

LPガス・灯油・オール電化・太陽光

Piece Net Energy

ピースネットエナジー

介護用品レンタル・販売

Piece Net Care

ピースネットケア

家電販売・修理

Piece Net Electronics

ピースネットエレクトロニクス

エコ商品・健康食品

Piece Net Eco

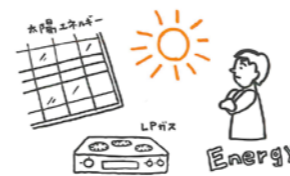
ピースネットエコ



私たちは5つのピースを柱として
生活を豊かにするセミナー
各種イベント・見学会の開催
ふれあいメール「だんらん」のお届けなど
さまざまな生活支援を行っています。



Pieceを組み合わせる



かしこく選んで組み合わせ
家計にやさしい省エネをご提案。

1980年の創業以来、私たちはLPガスを皆さまにお届けしてきました。一般家庭におけるエネルギー源は、太陽光発電システムやオール電化の普及もあり、変化しています。ピースネットエナジーは、LPガス提供30年以上の実績と蓄積してきたエネルギーのノウハウから、皆さまの生活リズムに合わせたよりよい省エネプランをご提供いたします。

LPガス・灯油販売

LPガス・灯油の販売の他、給排水・器具取付工事を行います。保安点検・修理は365日24時間体制でお客様の安心を守ります。

太陽光発電システム

本当にオトクか不安も多い太陽光発電。カギはわからないことを聞ける業者との出会いです。納得のいくまでお客様の疑問にお応えします。

オール電化

オール電化に一番大事なことは、最適なプラン選び。お客様の生活サイクルに合わせた、上手な電気の使い方をご提案します。

エネワンでんき

電力自由化により電気会社も選ぶ時代。使えば使うほど安くなるので、電気使用量の多いご家庭におすすめです。

事業内容 LPガス・灯油・その他燃料の販売／ガス・石油・オール電化・太陽光発電システム機器の販売・保安点検・修理／警報器の販売・保安点検・修理／ガス工事／給排水工事・器具取付工事／特許製品使用のエアコン丸洗いサービス



Pieceを繋ぐ

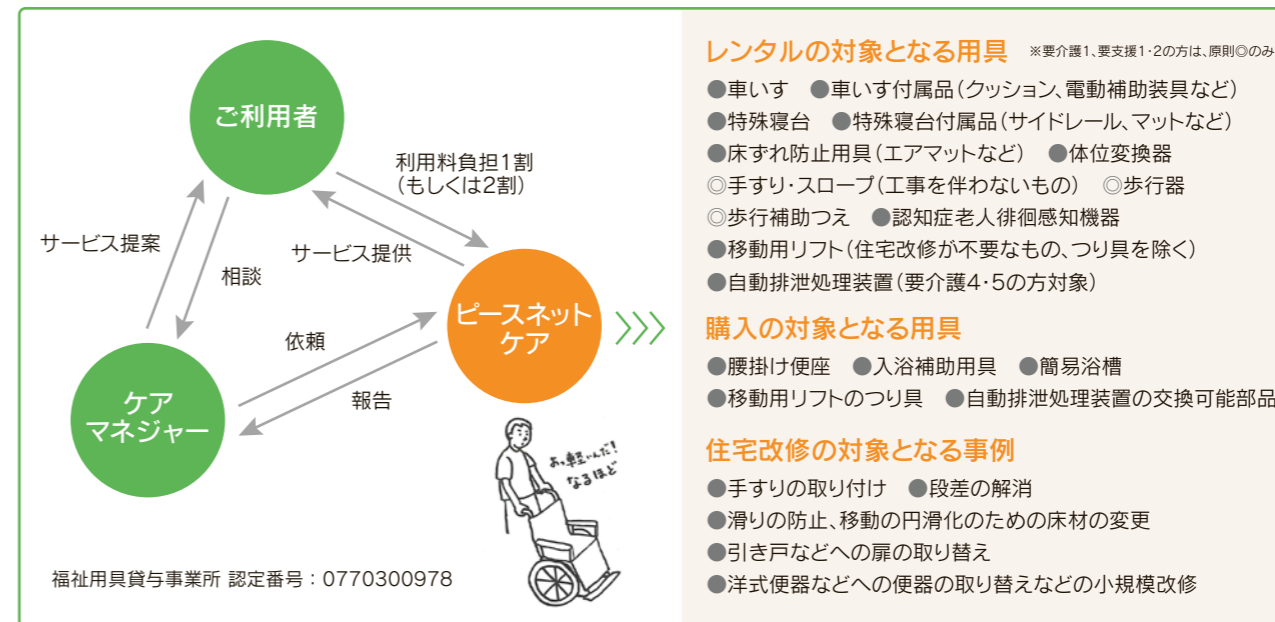


介護用品レンタル・購入・改修工事で
在宅介護をサポートします。

近い将来、在宅介護者はますます増えていくと考えられています。在宅介護に当たっては、そのための用品のレンタルや保険の手続きにはさまざまな支援制度があり、その種類の多さ、利用の該当条件、手続きなど、初めての方はとまどうことが多いそうです。そんなとき、ピースネットケアにお声掛けください。福祉用具専門相談員の資格を持つスタッフが、なんでもご相談に応じます。



ピースネットケアサービスの流れ



レンタルの対象となる用具 ※要介護1、要支援1・2の方は、原則◎のみ

- 車いす ●車いす付属品(クッション、電動補助装置など)
- 特殊寝台 ●特殊寝台付属品(サイドレール、マットなど)
- 床ずれ防止用具(エアマットなど) ●体位変換器
- ◎手すり・スロープ(工事を伴わないもの) ◎歩行器
- ◎歩行補助つえ ●認知症老人徘徊感知機器
- 移動用リフト(住宅改修が不要なもの、つり具を除く)
- 自動排泄処理装置(要介護4・5の方対象)

購入の対象となる用具

- 腰掛け便座 ●入浴補助用具 ●簡易浴槽
- 移動用リフトのつり具 ●自動排泄処理装置の交換可能部品

住宅改修の対象となる事例

- 手すりの取り付け ●段差の解消
- 滑りの防止、移動の円滑化のための床材の変更
- 引き戸などへの扉の取り替え
- 洋式便器などへの便器の取り替えなどの小規模改修

アトム電器郡山店



アトム電器郡山店とお客様を結ぶ、情報満載の家電&リフォーム特選品カタログを、ご希望の方に毎月お配りしています。ご家庭を彩る、季節の花の種も一緒にお届けします。

Pieceをお届け

Water One

みず、からだ、まいにち。

希少なバナジウムを含む、富士山の天然ミネラルウォーター



Piece Net Electronics

ピースネットエレクトロニクス



21世紀型電器店『アトム電器』は地域を結ぶ、街の電気屋さん。

ピースネットエレクトロニクスは、全国展開のアトム電器チェーン店として、大型量販店同様、豊富な品揃え、全メーカー取り扱い、価格も決して負けない地域密着の家電販売店。量販店ではカバーしきれない「かゆいところに手が届くサービス」を提供しています。



事業内容 家電販売・修理(『アトム電器店』郡山店)

Piece Net Eco

ピースネットエコ



皆さまに納得・満足していただける暮らしにやさしい生活用品を提供。

世の中にあふれるエコ商品や健康食品の数々。ピースネットエコは、それらの中から本物を選びぬき、皆さまに納得し、満足していただけると確信できるものだけをラインナップ。「こんな〇〇があれば最高なんだけど」といったご要望・気づきでも、お気軽に私たちにご相談ください。

事業内容 エコ商品・健康食品の販売



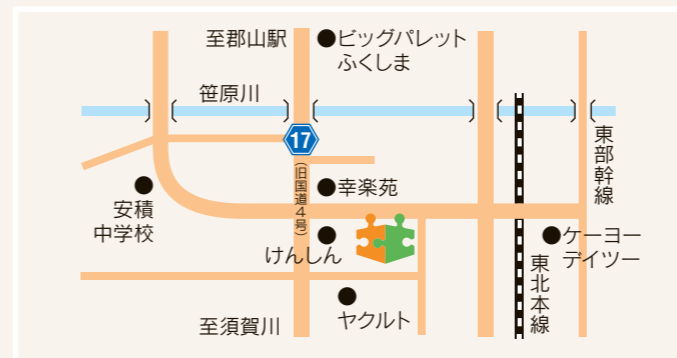
LIFE SUPPORT

Piece Net 株式会社トウエキ

ピースネット

HP <http://www.toueki.jp>

TEL.024-945-2269 FAX.024-945-2274



■会社概要

社名 株式会社トウエキ
所在地 〒963-0107 福島県郡山市安積2丁目165
設立 昭和50(1975)年12月
代表取締役 根本 昇
資本金 10,000,000円

■経営理念

- 1 私達は、エコロジーと省エネルギー、健康と福祉の観点から、それぞれのご家庭に「最適な住環境づくり」をご提案してまいります。
- 2 私達は、お客様が気持ち良く感じてくださる、笑顔の挨拶・気配りを心がけ、常に「期待以上の満足」をご提供してまいります。
- 3 私達は、家族・共に働く仲間へ感謝を忘れず、社員一人一人が責任と遣り甲斐を持つことで、幸せと楽しさを感じる企業を目指します。
- 4 私達は、地域の皆様に信頼して頂ける企業を目指して、ささやかでも「心のこもった社会貢献」を積み重ねてまいります。

■会社沿革

- 1975年12月 損保代理店『有限会社東液産業』として設立
- 1980年11月 LPガスの販売を開始
- 1992年 5月 新社屋落成
- 1995年 9月 根本 昇、代表取締役に就任
- 1999年 9月 「郡山市指定給水装置工事事業者 指定番号第157号」を取得し、水道設備工事を開始
- 2000年 4月 「福祉用具貸与事業所 認定番号0770300978」を取得し、福祉用具レンタル・販売、および住宅改修を開始
- 2000年12月 「郡山市下水道指定店 認定番号第383号」を取得し、指定店としての業務を開始
- 2003年 3月 「一般建築業(般-15)第29164号」の許可を受け、一般住宅のリフォームを開始
- 9月 改組し、社名を『株式会社トウエキ』に変更
- 2008年 3月 WB工法[呼吸する家]新築1棟目を完成
- 2009年 2月 家電(『アトム電器』)、およびオール電化の販売を開始
- 2010年 4月 太陽光発電システムの販売を開始
- 9月 [ピースネット]スタート

■事業許可

一般建設業許可 (般-25)第29164号
郡山市指定給水装置工事事業者 指定番号第157号
郡山市下水道指定店 認定番号第383号
液化石油ガス販売所 登録番号07C2111
保安機関認定事業所 認定番号第07C2066TA
福祉用具貸与事業所 認定番号0770300978



ごあいさつ

株式会社トウエキ

代表取締役 根本 昇

昭和55年、LPガス販売事業をスタートしてから新築・リフォーム事業、介護事業（福祉用具販売・レンタル）を立ち上げ、この三本の柱を中心に、地域になくはない企業をめざして今日にいたっております。

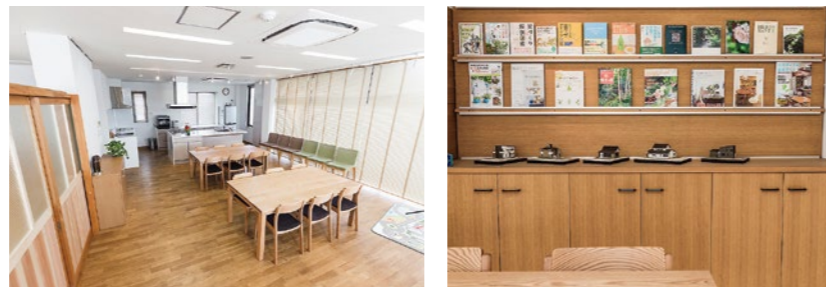
快適で安心・安全な生活のためには、こまりごとや悩みごとなどを気軽に相談できるパートナーの存在は欠かせません。私たちは、暮らしに関するあらゆる問題を解決する、プロフェッショナルとしての技術と知識を学べる企業創りと、それをしっかり活かせる企業創りをしてきました。

ピースネットはお客様の生活を豊かにする生活支援ブランド。これからも生活に関わるさまざまなピース（提供できる知識・技術）、そして協力店様とのネットワークを増やしながら、お客様や地域の方々の安全・安心・満足・やすらぎをお届けしてまいります。



“Piece”がたったひとつ欠けても“Peace”になりません。ひとつひとつの“Piece”に心を込めて…。





私たちの願いは
 家族の笑顔、そして
 家族だんらんの
 ある暮らし。

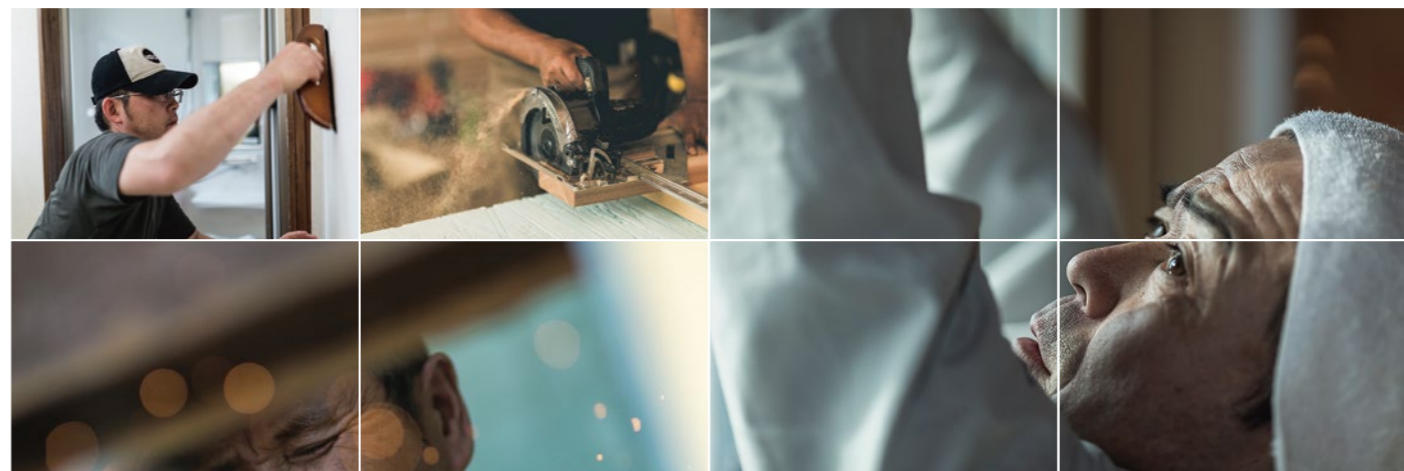
ショールームへ

お気軽に

遊びに来てください。

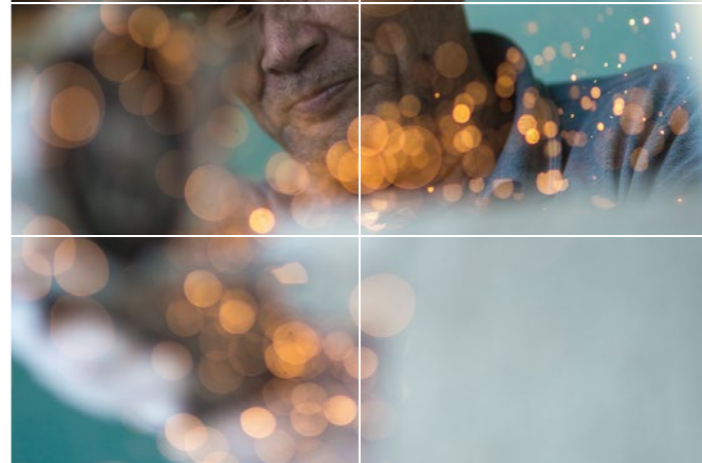


事業内容 木造注文住宅の設計・施工・販売・アフターサービス・リフォーム／住宅設備機器工事／外構工事／家具販売／上下水道設備工事



先人の知恵

「人」「家」「地球」、これら
 3つの健康を支えるのは職
 人たちの手仕事です。
 職人が受け継いできた伝
 統的な技術や知恵を活かし、
 お客様のお困り事を解決し
 ていきます。
 快適な暮らしは、地域に根
 ざした職人がいるからこそ、
 築くことができるのです。



部分・トータルリフォームから
介護改修工事まで

たとえ長持ちする家であっても、
家族の成長とともに住まい方も変
わります。

快適な暮らしを続けていただく
ために、ピースネットホームでは部
分リフォームからトータルリフォー
ムも行っています。

また、ピースネットエナジーやピー
スネットケアと連携して、住宅設備
機器工事や在宅介護のための改修
工事も承ります。お気軽にご相談
ください。



Before



After

トイレ改修工事



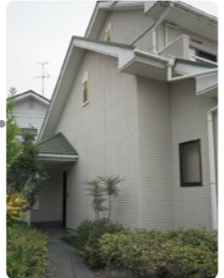
After

浴室改修工事



After

外壁・屋根塗装工事



Before



店舗改修工事



Before



After

キッチン改修工事



Before



家の呼吸・壁の呼吸

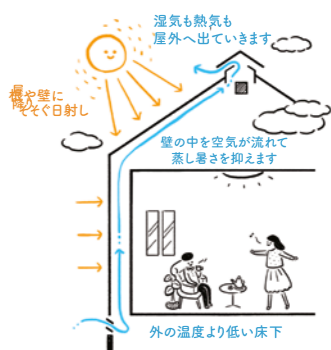
「WB」は、ダブルブレス。ふたつの呼吸です。

ひとつめの呼吸は「家の呼吸」。気温の変化で反応する形状記憶合金を使った仕組みで、壁の中の空気をコントロールします。夏は、壁の中の空気を流して空気を快適に保ち、冬は、外気の空気を遮断し、気密性と断熱性を上げることによって、室内の熱を逃しにくくします。

もうひとつの呼吸は「壁面の呼吸」。伝統的な土壁が持つ湿気を通す作用を応用し、季節に応じて、家そのものが呼吸する仕組みを開発。室内の化学物質やニオイを屋外に排出します。湿度があがりにくいため、カビの抑制にも効果を発揮します。

このふたつの呼吸により、人、家、地球が健康でいられる家が完成するのです。

夏



冬



*図はイメージです。

人、家、地球にやさしい家づくり

通気断熱WB工法

シックハウスに強い家

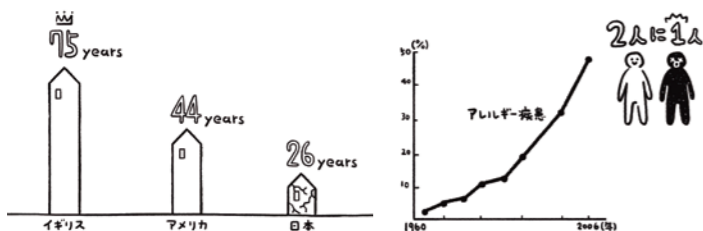
厚生労働省によると、日本人の2人に1人が何らかのアレルギー疾患にかかっているといわれています。

通気断熱WB工法は近年、社会問題になっているシックハウス症候群、アトピー、喘息などの健康被害から住む人を守り、心がやすらぎ健康やかに暮らせる家を提供します。

住宅の平均寿命

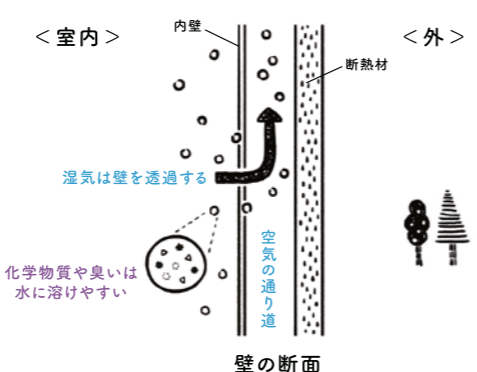
日本の住宅の平均寿命は26年。他の国に比べると圧倒的に短いです。しかし、通気断熱WB工法は、世代を超えて永く住むことができて住宅です。

また、機械にたよらない換気ので、冷暖房の使用を大幅に削減しました。電力を抑えることは環境にもやさしく、経済的なのです。



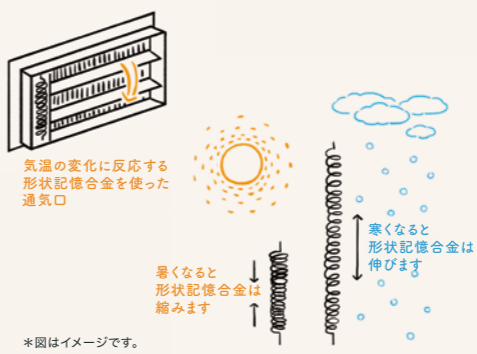
*図はイメージです。

WB = W-BLESS



形状記憶合金

通気断熱WB工法は、各通気口に気温の変化で伸縮する形状記憶合金を利用しています。気温に応じて通気口が自動的に開閉する発想により、家も人と同じように衣替えてくれるのです。自然の力を利用した換気は環境にもやさしく経済的です。



*図はイメージです。

湿気対策

高温多湿の日本では「湿気対策」が住まいづくりの原点。「家は夏向きにつくれ」と言われるのは、風通しの良さが、家を長持ちさせるための秘訣だからです。

通気断熱WB工法は、独自の技術開発により、結露とは無縁の健康的な家を実現しました。

WB工法との出会い

(株)トウエキが新築・リフォーム事業を立ち上げたのは、社長自身の経験からでした。

今から数年前、暖かい家で快適に過ごそうと「高気密高断熱」の家を新築しましたが、住んで間もなく体調を崩し、呼吸障害を繰り返すようになりました。検査の結果、肺にカビが入って呼吸を妨げているという診断。カビの原因は、超高気密システムでは循環しきれず部屋の隅にじどんだ空気でした。そんな時、通気断熱WB工法に出会いました。

この工法は高気密高断熱と違い、建物が呼吸することによって人の健康を保つことができる工法であることを知り、それを実証するためにWB工法で自宅をリフォームしました。

すると、家の中の空気環境がとて清々しく、湿気やにおいがこもらない快適な空間になりました。体調も回復。これから家を建てたいと思っている方々に、この工法を伝えたいという使命感に駆られるようになり、WB工法での家づくりをはじめました。

すべてはお客様と未来を担う子どもたちのために…。



Piece Net Home
ピースネットホーム

エコで快適な住まいの、新築とリフォーム。



暮らしを築き、
やすらぎを守る。

深呼吸したくなる家

住まいと暮らしを豊かにする生活支援ブランド・ピースネットホームがめざすのは「お客様目線で、憧れの暮らしを叶える新たな家づくり」。家を建てるために大切なこと。それは、暮らしを築くことです。日々の生活、家族のやすらぎを守るために、家は建てられると考えます。

大切な家族と住む家だから、心からやすらげ、健やかに暮らせる自然住宅。家族や財産を守り、丈夫で長持ちする健康住宅。省エネルギー、環境に配慮した地球にもやさしい住宅。

私たちが提供する家は、人、家、地球にやさしい、通気断熱WB工法の快適健康住宅「深呼吸したくなる家」です。

- 1 土地選び
資金計画
- 2 建築プラン
設計
- 3 請負契約
着工
- 4 完成検査
引渡し
- 5 アフター
サービス